

# RACLETTE GRILL SLIM

EP1340



GEBRUIKERSHANDLEIDING  
MANUEL D'UTILISATION • GEBRAUCHSANWEISUNG

## Inhoud

Veiligheidsvoorschriften	4
Gourmet-raclette grill	6
Voor het eerste gebruik	8
Reinigen	8
Vorbereiding	9
Gebruik	10
Na gebruik	10
Technische specificaties	10
Garantiebepalingen	11

### Environment



Deze markering geeft aan dat dit product binnen de gehele EU niet via het huishoudelijke afval mag worden afgevoerd. Recycle, om mogelijke schade aan het milieu of de gezondheid van mensen door ongecontroleerde afvoer van afval te voorkomen, het apparaat op een verantwoorde manier ter bevordering van duurzaam hergebruik van materialen. Retourneer het gebruikte apparaat via de retour- en verzamelvoorzieningen of neem contact op met de verkoper bij wie u het product heeft gekocht. Deze kan het product innemen voor milieuvriendelijk recycleren.



## Geachte klant

Door dit apparaat te kopen heeft u de juiste keuze gemaakt. Als het goed onderhouden wordt zult u er vele jaren plezier van hebben. Lees de gebruikershandleiding goed door voordat u het apparaat voor het eerst gebruikt en neem de veiligheidsinstructies in acht die hieronder beschreven worden. Personen die de gebruiksaanwijzing van dit apparaat niet kennen moeten het niet gebruiken. Bewaar de verpakking voor later gebruik, maar gooi alle plastic verpakkingsmateriaal weg. Het kan gevaarlijk zijn voor kinderen die er mee gaan spelen.

Voor verdere informatie over onze producten of ons assortiment, raadpleeg onze internetsite: [www.itmonline.nl](http://www.itmonline.nl)

# Veiligheidsaanwijzingen

- Dompel het apparaat niet onder in water/andere vloeistoffen. Kans op kortsluiting!
- Nooit apparaten aanzetten die beschadigd zijn (inclusief elektriciteitsnoeren) - ze laten repareren/vervangen door de fabrikant, de serviceafdeling van de fabrikant of door bekwame vakmensen. Nooit het apparaat zelf openen - kans op verwonding!
- Nooit onderdelen aanraken die onder spanning staan.
- Gebruik het apparaat in combinatie met het juiste voltage en alleen via een stopcontact dat aangelegd is door een vakman. Gebruik geen verlengkabel.
- Sluit het apparaat bij voorkeur aan op een geaarde wandcontactdoos (maximaal 30 mA).
- Zet het apparaat altijd uit en haal de stekker uit het stopcontact voordat u het apparaat in elkaar zet of uit elkaar haalt, voordat u het apparaat schoon gaat maken en als het apparaat onbeheerd achtergelaten wordt of niet naar behoren functioneert.
- Laat het elektriciteitsnoer nooit hangen, trek het niet uit het stopcontact/raak het niet aan met natte handen, leg het niet op of hang het niet boven een heet oppervlak. Zorg dat het niet in aanraking komt met olie.
- Het stopcontact dat gebruikt wordt moet altijd bereikbaar zijn.
- Laat het defecte apparaat en defecte netwerksnoeren alleen repareren door bevoegde vakmensen.
- Het apparaat is bestemd voor huishoudelijk gebruik en niet voor professioneel gebruik.
- Kinderen mogen niet met het apparaat spelen. Houd het apparaat en het elektriciteitsnoer uit de buurt van kinderen jonger dan 8 jaar.
- Zorg ervoor dat het verpakkingsmateriaal (zoals de plastic zakjes) niet in handen komt van kinderen.
- Kinderen ouder dan 8 jaar en personen met een lichamelijke, zintuiglijke of geestelijke beperking of personen met weinig ervaring met of kennis van het apparaat mogen het apparaat niet gebruiken, schoonmaken of onderhouden, tenzij onder toezicht van een persoon die verantwoordelijk is voor hun veiligheid of tenzij ze vooraf instructies hebben gekregen over veilig gebruik van het apparaat en de risico's van het gebruik ervan hebben begrepen. Schoonmaak- en onderhoudswerkzaamheden mogen niet uitgevoerd worden door kinderen, tenzij onder toezicht.
- Gebruik het apparaat niet: als u vochtige/natte handen heeft, op een niet vlakke ondergrond, als het onbeheerd is en/of in de buitenlucht.
- Steek geen voorwerpen en/of vingers in de openingen van het apparaat.
- Gebruik het apparaat niet of sluit het niet aan met behulp van een timer of via een afstandsbediening.
- Gebruik uitsluitend de accessoires die aanbevolen/verkocht worden door de fabrikant.
- Gebruik een blusdeken bij apparaten die in brand staan.
- Als het apparaat gebruikt wordt voor andere doeleinden, op onjuiste wijze behandeld of gerepareerd wordt, zijn wij niet verantwoordelijk voor eventuele schade. In dat geval komt het recht op garantie te vervallen.
- Als het apparaat gebruikt wordt, wordt het zeer heet. Pak het niet op of verplaats het niet met de handen – kans op brandwonden! Laat het apparaat afkoelen alvorens het op te ruimen.
- Zorg ervoor het apparaat onbruikbaar te maken voordat u het weggooit. Verwijder de elektriciteitsnoeren en breng het apparaat naar de afvalverwerking.

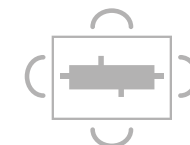
# Gourmet-raclette grill

- ① Grillplaat met anti-aanbaklaag
- ② Bakzone
- ③ Koude zone voor de pannetjes
- ④ Portiepannetje met anti-aanbaklaag
- ⑤ Kunststof spatel

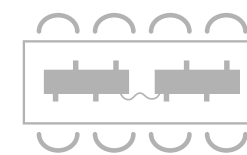
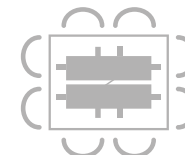


Uitbreidingsmogelijkheden

<4 



<8 



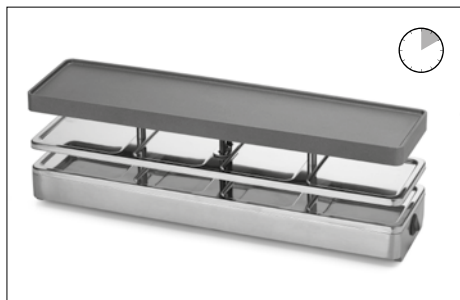
## Voor het eerste gebruik

- ⚠ Er kunnen geurtjes/rook ontstaan - open een raam!
- ⚠ Dompel het apparaat nooit onder in water, maak het nooit schoon in water.

1. Was het af met warm water en afwasmiddel en droog het goed.



2. Verwarm het gedurende 10 minuten, laat afkoelen.



- ⓘ De grillplaat en pannetjes zijn niet vaatwasmachinebestendig.

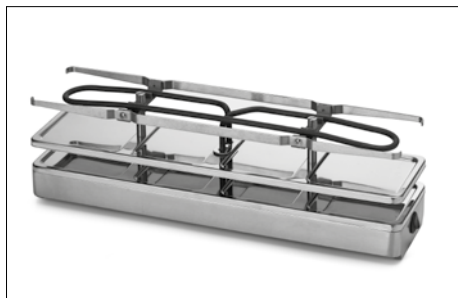
## Reinigen

- ⚠ Haal de stekker uit het stopcontact en laat afkoelen.
- ⚠ Dompel het apparaat nooit onder in water, maak het nooit schoon in water.

1. Was het af met warm water en afwasmiddel en droog het goed.



2. Wrijf het apparaat schoon met een vochtige spons, gebruik geen schuursponsjes.

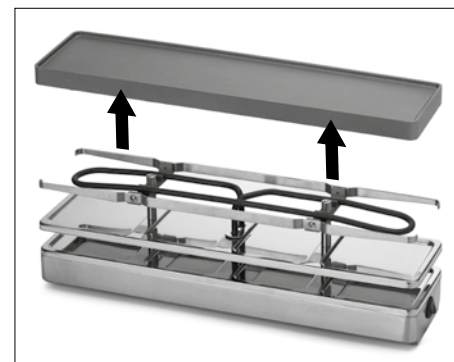


- ⓘ De grillplaat en pannetjes zijn niet vaatwasmachinebestendig.

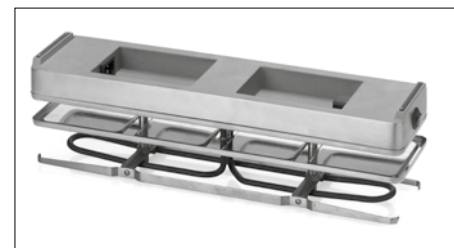
- ⓘ Laat de grillplaat niet te lang weken in water.

## Vorbereiding

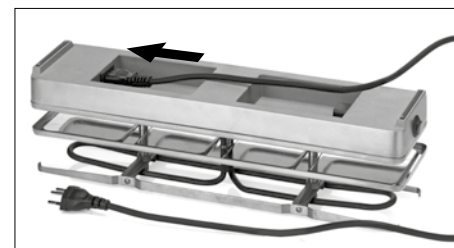
1. Verwijder de grillplaat.



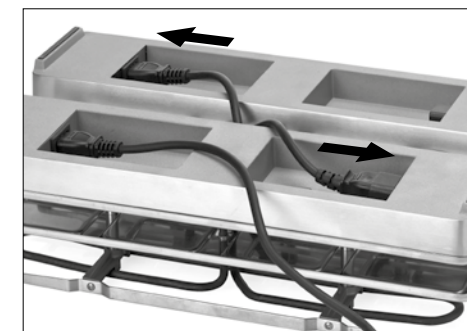
2. Zet het apparaat ondersteboven.



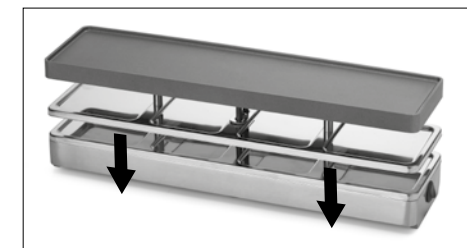
3. Stroomkabel aansluiten.



4. De verbindingkabel aansluiten. Maximaal 2 elementen.



5. Plaats het apparaat in een stabiele positie.



- ⓘ Leg een tafelkleed onder het apparaat om de tafel te beschermen tegen vette spatvlekken.

- ⓘ Om te grillen vet de grillplaat licht in.

- ⓘ Sluit het apparaat bij voorkeur aan op een geaard stopcontact F1 (maximaal 30 mA).



# Gebruik

⚠️ Snijd of schraap nooit op de grillplaat of in de pannetjes.

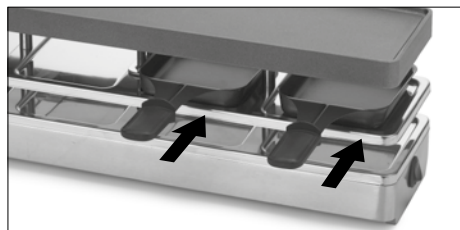
1. Sluit het apparaat aan.



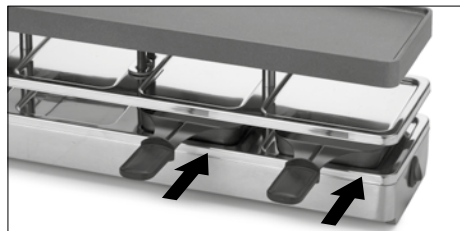
2. Zet het aan.  
Verwarm gedurende 10 minuten.



3. Plaats de pannetjes met daarin het te grillen gerecht.



4. Pauze: zet het pannetje in de 'wacht'.



ⓘ De pannetjes kunnen ook gebruikt worden voor kleine pizza's.

ⓘ Zet de warme pannetjes in de koude zone als u ze niet gebruikt.

# Na gebruik

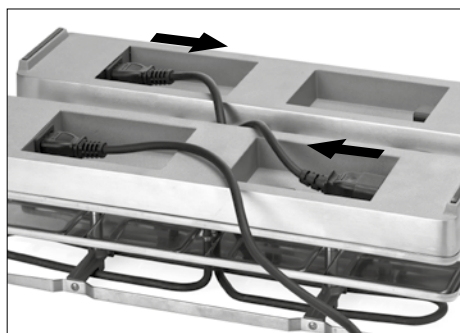
1. Zet het apparaat uit.



2. Trek de stekker uit het stopcontact.  
Laat het apparaat afkoelen.



3. Verwijder de verbindingkabel.



ⓘ Het apparaat is warm. Laat het afkoelen alvorens het op te ruimen.

## Technische gegevens

**Netspanning / - leistung:** 230 Volt / 50 Hz / 680 W  
**Afmetingen** (zonder pannetjes): 416 × 132 × 105 mm (B×H×D)  
**Lengte netkabel:** 1.50 m  
**Lengte verbindingkabel:** 1 m  
**Gewicht** (zonder pannetjes): ca. 2.4 kg  
**Materialen:** Metaal / kunststof  
**Funkentstört:** Nach EU-Norm  
**Zulassung:** CE  
**M-Garantie:** 2

# Garantiebepalingen

Dit ESPRESSIONS keukenapparaat is van een uitstekende kwaliteit en constructie. Echter, mochten er zich, tijdens de geldende garantieperiode, gebreken voordoen in de materialen of in de afwerking, dan zullen wij naar ons oordeel, de defecte onderdelen kosteloos vervangen of repareren volgens onderstaande garantiebepalingen. Deze 2-jarige garantie geldt voor zowel onderdelen als voor arbeid en uitsluitend voor huishoudelijk gebruik. Verzendkosten zijn niet inbegrepen.

Om 5 jaar lang zorgeloos gebruik te maken van uw Junior filterkoffieapparaat, kunt u de garantieperiode kosteloos verlengen binnen 2 maanden na aankoop op [www.espressions.eu](http://www.espressions.eu). U ontvangt dan naast de 2 jaar wettelijke garantie, maar liefst 3 jaar extra garantie na registratie van uw product.

Deze garantiebepalingen voorzien in voordelen naast, en niet ten nadele, van uw wettelijke rechten. Deze garantie dekt niet de verzend- of transportkosten van het retourneren van het apparaat. Deze garantie geldt slechts voor producten die binnen de Benelux zijn verkocht en verblijven. De garantie is niet van toepassing op de stekkers, elektriciteits snoeren of zekeringen en ook niet op defecten veroorzaakt door:

- Reguliere slijtage aan het apparaat of onderdelen door het gebruik.
- Nalatigheid in gebruik of het onderhoud volgens de gebruiksinstructies.
- Het product aan te sluiten op een elektriciteitsbron die hiervoor niet geschikt is.
- Beschadiging door foutief gebruik of misbruik van het product.
- Wanneer veranderingen zijn aangebracht door anderen dan een door IT&M geautoriseerde servicedienst.
- Het uit elkaar halen of belemmeren van het product.
- Diefstal of poging tot diefstal van het product.
- Breuk of defecten veroorzaakt door transport.

Controleer, alvorens een product onder deze garantievoorwaarden te retourneren, of:

- De instructies van het product goed zijn opgevolgd.
- De voeding naar het apparaat werkt dan wel dat het apparaat ingeschakeld is.
- Het defect niet te wijten is aan een defecte zekering.

Indien u aanspraak wilt maken op deze garantie, dient u:

- Het product per post of vervoersdienst te retourneren aan de dealer waar het is gekocht of rechtstreeks aan IT&M.
- Ervoor zorg dragen dat het product schoon is en goed en transport zeker verpakt, bij voorkeur in de originele verpakking.
- Informatie in te sluiten met uw contactgegevens (naam, adres, telefoonnummer) en waar en wanneer het product is aangeschaft, samen met een kopie aankoopbewijs.
- De exacte aard van het defect aan te geven.

Deze garantie dekt geen andere claims welke dan ook, inclusief en zonder uitzondering, enige aansprakelijkheid voor bijkomend, indirect of voortvloeiende schade. Zoals het ook niet de kosten dekt voor het wijzigen of repareren door een derde zonder toestemming van IT&M. Indien onderdelen of het gehele apparaat zijn vervangen, zal dit de garantieperiode niet verlengen. De originele aankoopdatum geldt als aanvang garantieperiode.

Voor meer informatie neemt u contact op met de dealer of in de Benelux met:

IT&M B.V. Eindhoven  
Telefoon: +31 (0)40 290 11 30  
E-mail: [info@itmonline.nl](mailto:info@itmonline.nl)



## Index

Indications pour la sécurité	14
Gourmet-raclette grill	16
Avant la première utilisation	18
Nettoyage	18
Préparer	19
Utiliser	20
Après utiliser	20
Garantie	21

### Milieu



Ce symbole indique que, dans toute l'Union Européenne, ce produit ne doit pas être collecté avec les déchets ménagers. Recyclez l'appareil d'une manière écologique pour stimuler la réutilisation durable des matériaux et pour éviter de polluer l'environnement ou de nuire à la santé de personnes à cause d'un traitement non contrôlé des déchets. Retournez l'appareil utilisé au service de retours ou aux installations de gestion de déchets ou contactez le vendeur qui vous a vendu le produit. Celui-ci peut prendre soin d'un recyclage écologique du produit.



## Chère cliente, cher client

Vous avez fait le bon choix en achetant cet appareil. S'il est entretenu correctement, il vous rendra service pendant de longues années. Lisez attentivement la notice d'utilisation avant la première mise en service de l'appareil et respectez les instructions de sécurité indiquées ci-dessous. Les personnes qui ne connaissent pas le mode d'emploi de l'appareil ne doivent pas l'utiliser. Gardez l'emballage pour une utilisation ultérieure, mais détruisez tous les sacs en plastique qui, utilisés comme jouets, sont très dangereux pour les enfants.

Pour de plus amples informations sur nos produits ou notre gamme, veuillez consulter:  
[www.itmonline.nl](http://www.itmonline.nl)

# Indications pour la sécurité

- Ne jamais plonger l'appareil dans l'eau / d'autres liquides. Danger de court-circuit!
- Ne jamais mettre en service les appareils endommagés (y compris cordons électriques) - les faire réparer / remplacer par le fabricant, son service après-vente ou par des spécialistes qualifiés. Ne jamais ouvrir l'appareil soi-même - danger de blessure!
- Ne jamais toucher des pièces se trouvant sous tension.
- Utiliser l'appareil en respectant le voltage correct et uniquement sur une prise installée par un professionnel. Ne pas utiliser de rallonge électrique.
- Brancher de préférence l'appareil sur une prise sécurité FI (max. 30 mA).
- Toujours éteindre l'appareil et le débrancher avant: le montage / démontage, nettoyage et lorsque l'appareil est sans surveillance ou ne fonctionne pas normalement.
- Ne jamais laisser pendre le cordon électrique, ne pas le tirer de la prise / ne pas le toucher avec des mains mouillées, ne pas le poser ou le suspendre sur ou au-dessus des surfaces chaudes, éviter tout contact avec des huiles.
- La prise de courant utilisée doit rester accessible en tout temps.
- Réparation de l'appareil et de câbles de réseau défectueux uniquement par des spécialistes.
- L'appareil est destiné à un usage ménager et non à une utilisation professionnelle.
- Il est interdit aux enfants de jouer avec l'appareil. Tenir l'appareil et le câble d'alimentation hors de la portée des enfants de moins de 8 ans.
- Ne pas laisser le matériel d'emballage (tel que les sachets en plastiques) entre les mains des enfants.
- Les enfants âgés de plus de 8 ans et les personnes à capacité physique, sensorielle ou mentale réduite ou manquant d'expérience ou de connaissance ne doivent utiliser cet appareil ou réaliser des travaux de nettoyage ou d'entretien que sous la surveillance d'une personne responsable de leur sécurité ou après avoir reçu au préalable des instructions relatives à l'utilisation sûre de l'appareil et après avoir compris les risques y associés. Les opérations de nettoyage et de maintenance ne doivent pas être effectuées par des enfants sans surveillance.
- Ne jamais utiliser l'appareil avec des mains humides / mouillées, sur des surfaces non planes, sans surveillance et/ou en plein air.
- Ne pas introduire d'objets et / ou mettre les doigts dans les ouvertures de l'appareil.
- Ne pas opérer / brancher l'appareil sur une minuterie ou un interrupteur télécommandé.
- Utiliser uniquement les accessoires recommandés/vendus par le fabricant.
- Jeter une couverture isolante sur les appareils en flammes pour éteindre le feu.
- Au cas où l'appareil serait utilisé pour un autre usage, manié ou réparé d'une manière incorrecte, nous déclinons la responsabilité de dommages éventuels. Dans ce cas, le droit de garantie s'annule.
- L'appareil devient très chaud pendant son fonctionnement. Ne pas le saisir / déplacer avec les mains - Risque de brûlure! Laisser refroidir l'appareil avant de le ranger
- Rendre inutilisable les appareils avant de les mettre en décharge, couper les cordons électriques et apporter les appareils en déchetterie.



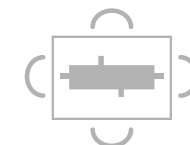
# Gourmet-raclette grill

- ① Plaque de grill à revêtement antiadhésif
- ② Zone de cuisson
- ③ Zone froide pour poêlons
- ④ Poêlons à revêtement antiadhésif
- ⑤ Spatule en plastique

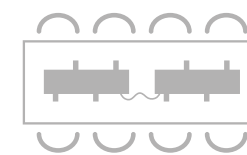
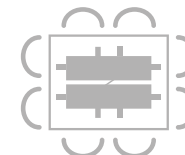


Options d'extension

<4 ■■■■



<8 ■■■■■■■■



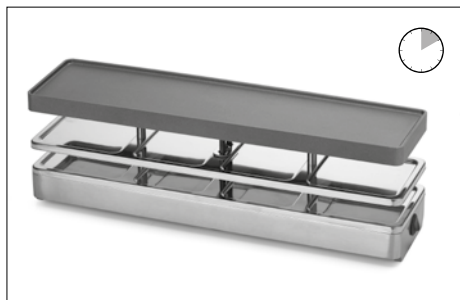
## Avant la première utilisation

- ⚠ Odeurs / fumée sont possibles – ouvrez une fenêtre!
- ⚠ Ne jamais passer l'appareil sous l'eau, ne jamais rincer l'appareil dans l'eau.

1. Laver à l'eau chaude avec un produit à vaisselle et bien sécher.



2. Faire chauffer pendant 10 min., laisser refroidir.



- ⓘ La plaque de grill et poêlons ne pas résistent au lave-vaisselle.

## Nettoyage

- ⚠ Retirer d'abord la prise et laisser refroidir.
- ⚠ Ne jamais passer l'appareil sous l'eau, ne jamais rincer l'appareil dans l'eau.

1. Laver à l'eau chaude avec un produit à vaisselle et bien sécher.



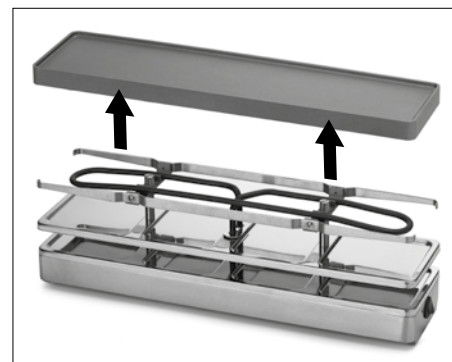
2. Essuyer l'appareil avec une éponge humide, sans utiliser de produits abrasifs



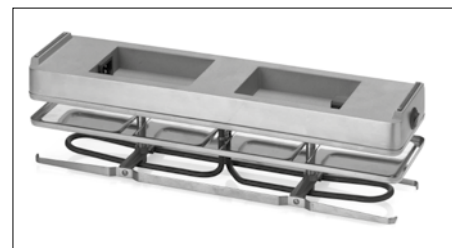
- ⓘ La plaque de grill et poêlons ne pas résistent au lave-vaisselle.
- ⓘ Ne pas laisser tremper trop longtemps dans l'eau la plaque de grill.

## Préparer

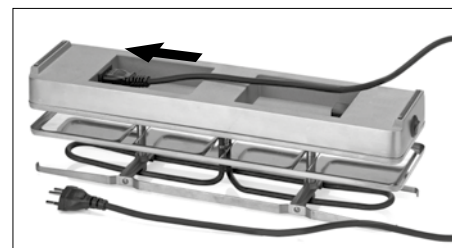
1. Brancher l'appareil.



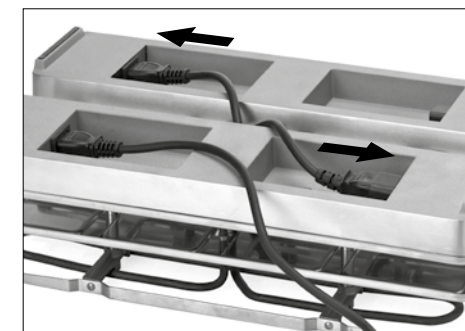
2. Placer l'appareil à l'envers.



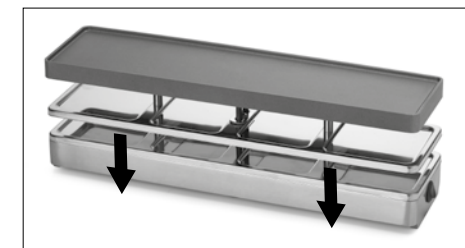
3. Brancher le câble électrique



4. Raccorder le câble de connexion.  
Max. 2 éléments



5. Placer l'appareil en position stable.

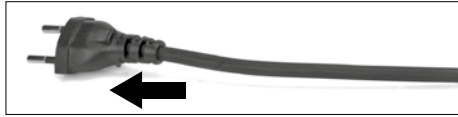


- ⓘ Protéger la table des éclaboussures de graisse en mettant une nappe sous l'appareil.
- ⓘ Huiler légèrement la plaque de grill pour les grillades.
- ⓘ Brancher de préférence l'appareil sur une prise sécurité FI (max.30 mA).

# Utiliser

⚠ Ne jamais couper / gratter sur la plaque de grill / dans les poêlons.

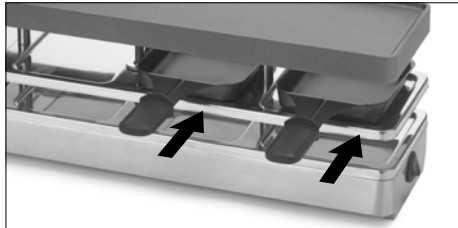
1. Brancher l'appareil.



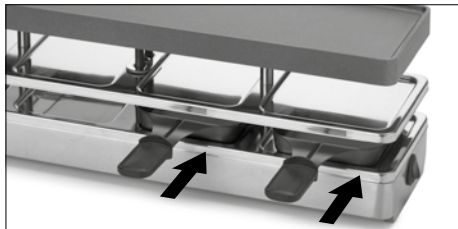
2. Allumer  
Laisser chauffer 10 minutes



3. Insérer les poêlons garnis.



4. Pauses: mettre le poêlon 'en attente'

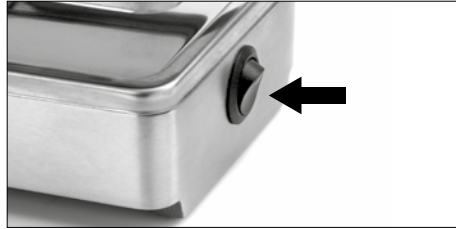


ⓘ Les poêlons conviennent aussi pour petites pizzas.

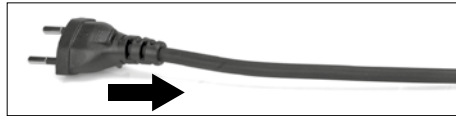
ⓘ Ranger les poêlons chauds dans la zone froide pour poêlons.

# Après utiliser

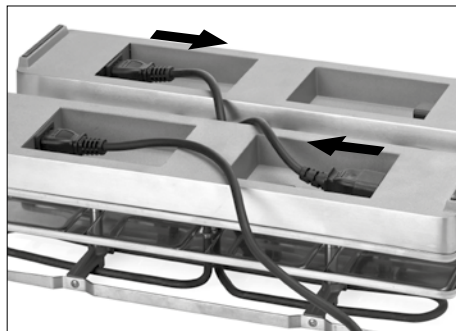
1. Eteindre l'appareil.



2. Débrancher l'appareil.  
Laisser refroidir l'appareil.



3. Enlever le câble de connexion.



ⓘ L'appareil est chaud. Le laisser refroidir avant de le ranger.

# Conditions de garantie

Cet appareil ménager d'ESPRESSIONS est fabriqué avec des matières de haute qualité. Si toutefois, au cours de la période de garantie, l'appareil présente un défaut de matériau ou de finition, après évaluation de notre part, nous nous engageons à remplacer les pièces défectueuses sans frais, selon les dispositions de garantie ci-dessous. La garantie de 2 ans s'applique aux pièces et à la main d'oeuvre et uniquement pour un usage domestique.

Pour pouvoir profiter de manière insouciante de votre cafetière à filtre Junior pendant 5 ans, vous avez la possibilité de prolonger gratuitement la période de garantie dans les 2 mois après l'achat sur [www.espressions.eu](http://www.espressions.eu). Dans ce cas vous obtenez, à part les 2 ans de garantie légale, une garantie supplémentaire de 3 ans après enregistrement de votre produit.

Ces dispositions de garantie offrent des avantages supplémentaires et n'affectent en rien vos droits. Cette garantie ne couvre pas les frais d'envoi ou de transport pour retourner l'appareil. Cette garantie s'applique uniquement aux produits vendus et utilisés au sein du Benelux. La garantie ne s'applique pas aux prises de courant, cordons d'alimentation ou fusibles et non plus sur les problèmes causés par:

- L'usure normale de l'appareil ou de ses composants due à l'utilisation.
- La négligence au niveau de l'utilisation ou l'entretien selon les instructions indiquées.
- Le branchement du produit à une source d'électricité non-appropriée pour cela.
- Endommagement suite à une mauvaise utilisation du produit.
- modification de l'appareil par toute personne autre qu'un réparateur agréé par IT&M.
- Le produit qui a été démonté ou entravé.
- Le vol ou tentative de vol du produit.
- La casse ou le défaut causé par le transport.

Avant de nous retourner le produit sous garantie, veuillez vérifier si:

- Les instructions du produit ont été correctement suivies.
- L'alimentation électrique pour l'appareil fonctionne ou que l'appareil est allumé.
- Le défaut n'est pas causé par un fusible défectueux.

Si vous souhaitez faire une réclamation sur cette garantie, veuillez:

- Renvoyer le produit par la poste ou par un transporteur au distributeur où il a été acheté ou directement à IT&M.
- Vous assurer que le produit soit propre et dans un emballage adapté au transport, de préférence son emballage d'origine.
- Joindre vos coordonnées (nom, adresse, numéro de téléphone), l'endroit et la date de l'achat, ainsi qu'une copie de la preuve d'achat.
- Indiquer la nature exacte du défaut.

Cette garantie ne couvre pas les autres réclamations, y compris et sans exception, toute responsabilité pour les dommages additionnels, indirects ou consécutifs. La garantie ne couvre pas non plus le coût de la modification ou la réparation effectuée par un tiers sans l'autorisation préalable d'IT&M. Dans le cas où des pièces ou l'ensemble de l'appareil ont été remplacés, la période de garantie ne sera pas prolongée. La période de garantie commence à la date de l'achat.

Pour plus d'informations, contactez le revendeur ou dans le Benelux avec:

IT&M B.V. Eindhoven  
Téléphone: +31 40 290 11 30  
E-mail: [info@itmonline.nl](mailto:info@itmonline.nl)



## Inhalt

Sicherheitshinweise	24
Gourmet-raclette grill	26
Vor dem Erstgebrauch	28
Reinigung	28
Vorbereiten	29
Gebrauch	30
Nach dem Gebrauch	30
Garantiebedingungen	31

### Umwelt



Das Symbol weist darauf hin, dass das Produkt in der gesamten EU nicht mit dem normalen Haushaltsmüll entsorgt werden darf. Es muss stattdessen bei der entsprechenden Sammelstelle für Recycling von Elektro- und Elektronik-schrott abgegeben werden. Durch die ordnungsgemäße Entsorgung des Produkts können negative Folgen für Umwelt und Gesundheit vermieden werden. Sie können sich auch an den Verkäufer wenden, bei dem Sie das Produkt erworben haben. Dieser wird das Produkt dem umweltfreundlichen Recycling zuführen.

## Verehrte Kundin, verehrter Kunde

Mit dem Kauf dieses Gerätes haben Sie eine gute Wahl getroffen. Es wird Ihnen bei richtiger Pflege während Jahren gute Dienste erweisen. Vor der ersten Inbetriebnahme bitten wir Sie jedoch, die vorliegende Gebrauchsanweisung gut durchzulesen und vor allem die nachfolgenden Sicherheitshinweise zu beachten. Personen, die mit der Bedienungsanleitung nicht vertraut sind, dürfen dieses Gerät nicht benutzen. Bewahren Sie die Verpackung für eine spätere Verwendung auf, vernichten Sie aber sämtliche Plastikbeutel, da diese für Kinder zu einem gefährlichen Spielzeug werden könnten.

Weitere Informationen zu unseren Produkten und dem Sortiment finden Sie unter:  
**[www.itmonline.nl](http://www.itmonline.nl)**

# Sicherheitshinweise

- Gerät nie in Wasser / andere Flüssigkeiten tauchen. Kurzschlussgefahr!
- Beschädigte Geräte (inkl. Netzkabel) nie in Betrieb nehmen – vom Hersteller, dessen Servicestelle oder qualifizierten Fachleuten reparieren / ersetzen lassen. Gerät nie selber öffnen – Verletzungsgefahr!
- Nie unter Spannung stehende Teile berühren.
- Gerät nur an fachgerecht installierter Steckdose mit korrekter Spannung betreiben. Keine Verlängerungskabel verwenden.
- Gerät am besten an FI-Schutzschalter (max. 30 mA) betreiben.
- Gerät immer ausschalten und Netzstecker ziehen vor: der Montage / Demontage, der Reinigung und wenn Gerät unbeaufsichtigt ist oder nicht normal funktioniert.
- Netzkabel nie herunterhängen lassen, am Stecker / mit nassen Händen herausziehen, über heiße Flächen legen / hängen, mit Ölen in Berührung bringen.
- Die benutzte Steckdose muss jederzeit zugänglich bleiben.
- Reparatur defekter Geräte und Netzkabel nur durch Fachleute.
- Gerät ist für die Verwendung im Haushalt bestimmt, nicht für gewerbliche Nutzung.
- Kinder dürfen nicht mit dem Gerät spielen. Gerät und Netzkabel von Kindern unter 8 Jahren fernhalten.
- Verpackungsmaterial (z.B. Folienbeutel) gehört nicht in Kinderhände.
- Kinder ab 8 Jahren und Personen mit eingeschränkten physischen, sensorischen oder geistigen Fähigkeiten, mangelnder Erfahrung und Kenntnisse dürfen das Gerät nur gebrauchen oder Reinigungs- und Wartungsarbeiten durchführen, wenn sie von einer für ihre Sicherheit zuständigen Person beaufsichtigt werden oder ihnen der sichere Gebrauch des Gerätes gezeigt wurde und sie die damit verbundenen Gefahren verstanden haben. Reinigungs- und Wartungsarbeiten dürfen nicht von Kindern ohne Beaufsichtigung durchgeführt werden.
- Gerät nie mit nassen / feuchten Händen, auf unebenen Flächen, unbeaufsichtigt und / oder im Freien betreiben.
- Keine Gegenstände und / oder Finger in Geräteöffnungen stecken.
- Gerät nicht an Zeitschaltuhr oder fernbedienbarem Schalter betreiben / anschliessen.
- Nur vom Hersteller empfohlenes / verkauftes Zubehör verwenden.
- Brennende Geräte nur mit Löschdecke löschen.
- Wird das Gerät zweckentfremdet, falsch bedient oder nicht fachgerecht repariert, kann keine Haftung für auftretende Schäden übernommen werden. In diesem Fall entfällt der Garantieanspruch.
- Gerät wird im Betrieb sehr heiss. Nicht anfassen / bewegen – Verbrennungsgefahr! Gerät vor dem Verstauen abkühlen lassen.
- Geräte vor dem Entsorgen unbrauchbar machen, Netzkabel abschneiden und zur offiziellen Entsorgungstelle bringen.

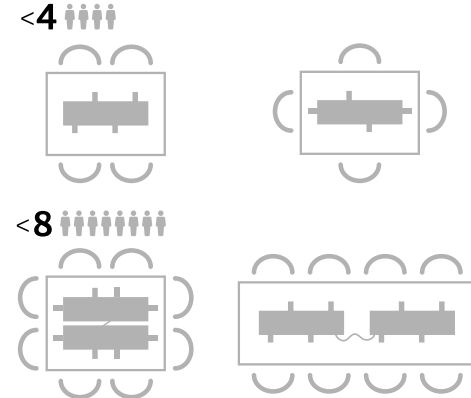


# Gourmet-raclette grill

- ① Antihaftbeschichtete Grillplatte
- ② Kochzone
- ③ Kaltzone für Pfännchenablage
- ④ Antihaftbeschichtete Pfännchen
- ⑤ Kunststoffspachtel



Verschiedene Anordnungs-Möglichkeiten



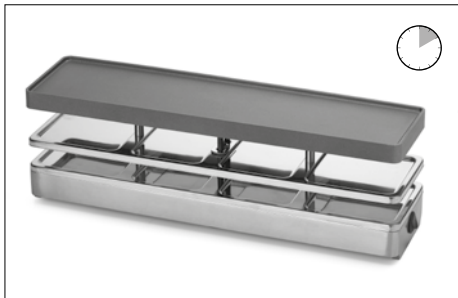
# Vor dem Erstgebrauch

- ⚠ Rauch- / Geruchsentwicklung möglich - lüften!
- ⚠ Gerät nie unter laufendes Wasser halten / im Wasser spülen.

1. Mit heissem Spülwasser waschen, trocknen.



2. 10 Min. aufheizen und abkühlen lassen.



- ⓘ Grillplatte und Pfännchen sind nicht spülmaschinenfest.

# Reinigung

- ⚠ Zuerst Netzstecker ziehen und abkühlen lassen.
- ⚠ Gerät nie unter laufendes Wasser halten / im Wasser spülen.

1. Mit heissem Spülwasser waschen, trocknen.



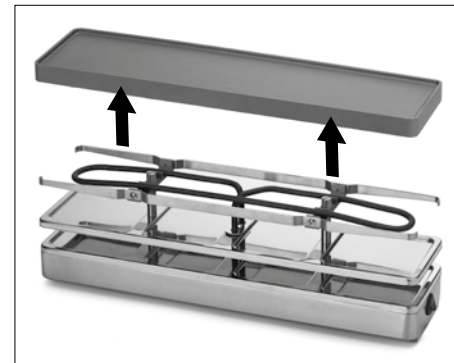
2. Gehäuse feucht und nicht scheuernd abwischen



- ⓘ Grillplatte und Pfännchen sind nicht spülmaschinenfest.
- ⓘ Grillplatte nie für längere Zeit im Wasser lassen.

# Vorbereiten

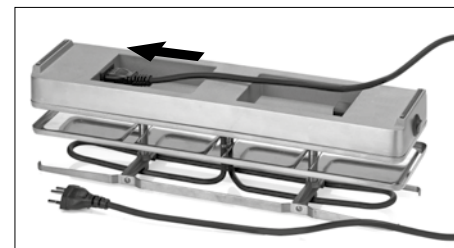
1. Grillplatte entfernen.



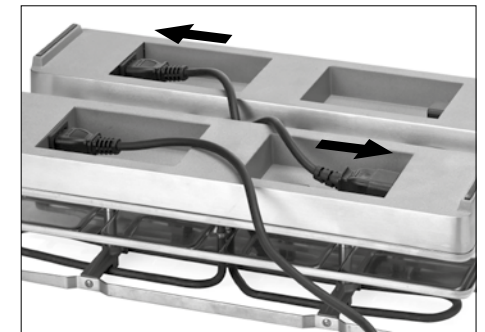
2. Gerät kopfüber hinstellen.



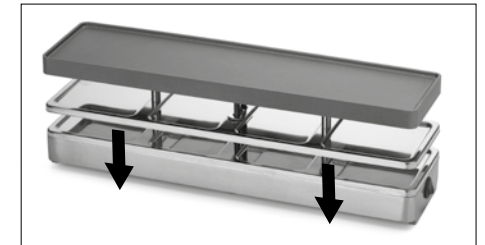
3. Stromkabel anschliessen.



4. Verbindungskabel anschliessen.  
Maximal 2 Elemente.



5. Gerät stabil hinstellen.

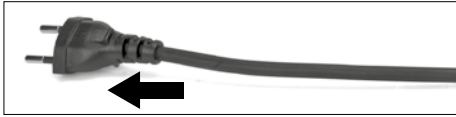


- ⓘ Eine schützende Unterlage unter dem Gerät verhindert Fettspritzer auf dem Tisch.
- ⓘ Grillplatte zum Grillieren leicht einölen.
- ⓘ Gerät am besten an FI-Schutzschalter (max. 30 mA) betreiben.

# Gebrauch

⚠️ Schneiden oder Kratzen Sie niemals auf der Grillplatte oder in den Pfännchen.

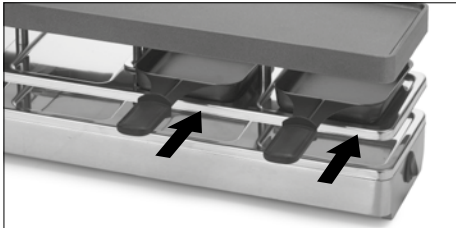
1. Gerät einstecken.



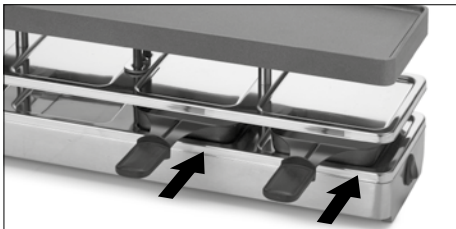
2. Einschalten.  
10 Minuten aufheizen.



3. Belegte Pfännchen einfügen.



4. Pausen: Pfännchen 'parkieren'.

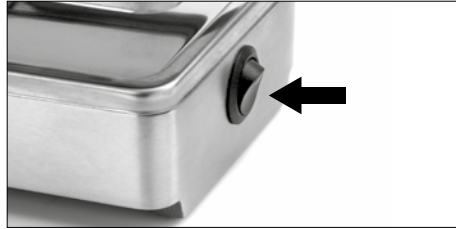


ⓘ Pfännchen sind auch für kleine Pizzas geeignet.

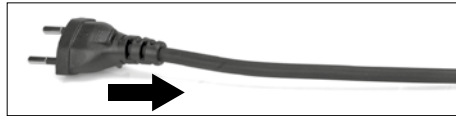
ⓘ Heisse Pfännchen in der Kaltzone für Pfännchen aufbewahren.

# Nach dem Gebrauch

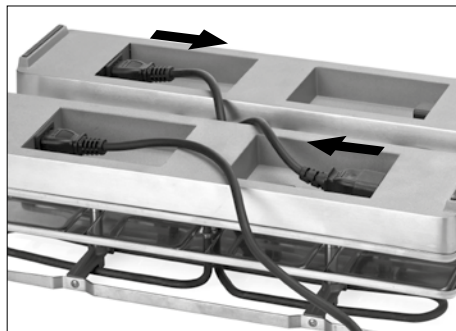
1. Ausschalten.



2. Gerät ausstecken.  
Gerät abkühlen lassen.



3. Verbindungskabel entfernen.



ⓘ Das Gerät ist heiss. Vor dem Wegräumen auskühlen lassen.

## Technische Daten

**Nennspannung/-leistung:** 230 Volt/50 Hz/680 W  
**Abmessungen** (ohne Pfännchen): 416 × 132 × 105 mm (B×H×T)  
**Länge Netzkabel:** 1.50 m  
**Länge Verbindungskabel:** 1 m  
**Gewicht** (ohne Pfännchen): ca. 2.4 kg  
**Materialien:** Metall/Kunststoff  
**Funkentstört:** Nach EU-Norm  
**Zulassung:** CE  
**M-Garantie:** 2

# Garantiebedingungen

Dieses qualitativ hochwertige ESPRESSIONS Küchengerät wurde mit der größtmöglichen Sorgfalt hergestellt. Sollten dennoch innerhalb der geltenden Garantiezeit Mängel am Material oder dessen Verarbeitung auftreten, liegt es in unserem Ermessen, die defekten Teile entsprechend den folgenden Garantiebedingungen kostenlos zu ersetzen oder zu reparieren. Diese zweijährige Garantie gilt sowohl für die Einzelteile als auch für die Gebrauchstauglichkeit des Geräts und zwar ausschließlich für die Anwendung im Haushalt. Versandkosten werden nicht erstattet.

Damit Sie Ihre Junior Filterkaffeemaschine fünf Jahre lang sorglos verwenden können, ist die Garantiezeit auf [www.espressions.eu](http://www.espressions.eu) innerhalb von 2 Monaten ab Kauf kostenlos zu verlängern. Sie bekommen dann außer der gesetzlich vorgeschriebenen Garantie von zwei Jahren ganze drei Jahre zusätzliche Garantie nach der Registrierung Ihres Produkts.

Diese Garantiebestimmungen schränken die gesetzlichen Rechte nicht ein, räumt jedoch dem Verbraucher zusätzliche Rechte ein. Diese Garantie deckt nicht die Versand- oder Transportkosten für die Rücksendung des Geräts ab. Diese Garantie gilt ausschließlich für Produkte, die in Deutschland verkauft und dort auch betrieben werden. Die Garantie bezieht sich nicht auf die Stecker und Stromkabel sowie auf Defekte, die verursacht werden durch:

- Normale Abnutzung des Geräts und dessen Teile durch Benutzung
- Fehlerhafter Gebrauch oder der Pflege laut Gebrauchsanweisung
- Anschließen des Produkts an eine Stromquelle, die nicht dafür geeignet ist
- Beschädigung durch nicht vorschriftsmäßigen Gebrauch oder Missbrauch des Produkts
- Anbringen von Veränderungen durch Dienstleister, die nicht von IT&M autorisiert sind
- Demontage oder Beeinträchtigung des Produkts
- Diebstahl oder versuchter Diebstahl des Produkts
- Bruch oder Defekte, die beim Transport entstehen.

Prüfen Sie, bevor Sie das Produkt laut diesen Garantiebedingungen zurückschicken, ob:

- Sie die Anleitungen in der Gebrauchsanweisung befolgt haben.
- das Gerät Strom hat und eingeschaltet ist.
- der Defekt nicht auf eine defekte Sicherung zurückzuführen ist.

Wenn Sie diese Garantie in Anspruch nehmen möchten, sollten Sie:

- das Produkt per Post oder Transportdienstleister an den Händler, bei dem Sie es gekauft haben, oder direkt an IT&M zurückschicken.
- dafür sorgen, dass das Produkt gereinigt, sowie gut und transportsicher verpackt ist, vorzugsweise in der Originalverpackung.
- folgende Informationen beilegen: Ihre Kontaktdaten (Name, Adresse, Telefonnummer), wo und wann das Produkt erworben wurde, sowie eine Kopie des Kaufbelegs.
- die genaue Art des Defekts angeben.

Diese Garantie deckt keine weiteren Forderungen jeglicher Art ab, inklusive und ausnahmslos einer Haftung für zusätzliche oder daraus resultierende Schäden. Ebenso werden auch Kosten für die Änderung oder Reparatur seitens eines Dienstleisters ohne Zustimmung von IT&M nicht abgedeckt. Sollten Teile oder das ganze Gerät ersetzt worden sein, wird die Garantiezeit dadurch nicht verlängert. Das ursprüngliche Kaufdatum gilt als Beginn der Garantiezeit.

Für weitere Informationen wenden Sie sich an Ihren Händler oder an:

IT&M B.V. Eindhoven  
Telefon: +31 40 290 11 30  
E-mail: [info@itmonline.nl](mailto:info@itmonline.nl)



## Do you need help?

Contact us or visit our website

### IT&M

Business number 6066

Park Forum 1110


NL-5657 HK Eindhoven

The Netherlands

Mail: [info@itmonline.nl](mailto:info@itmonline.nl)

Website: [www.itmonline.nl](http://www.itmonline.nl)

Telephone: +31 40 290 11 30

 **espressions** is a registered trademark of IT&M b.v.

Due to minor changes in design or otherwise, the product may differ from the one shown in this leaflet.

© 2016 IT&M B.V.

